

Seen **CAMPING** Stadlerhof



Seen Camping & Ferienwohnungen

In einem der landschaftlich schönsten Gebiete Tirols, inmitten des Tiroler Unterinntals, liegen Ferienwohnungen und Camping Stadlerhof.

SOMMER / WINTER 2019





Herzlich Willkommen!

Eine in Jahrhunderten gewachsene Kulturlandschaft macht dieses typische „Stück Tirol“ so einzigartig.

Hier im „Tiroler Seenland“ finden Sie die wärmsten Badeseen Tirols und hunderte Kilometer gemütliche Rad- und Wanderwege ebenso wie bizarre Felsformen zum Klettern und Bergsteigen.

In unserer Nähe sind die größten Skigebiete Europas mit zusammen über 1.300 (!) Pistenkilometern und über 400 Liften und sorgen damit für ein unvergessliches und schneesicheres Wintervergnügen. Ein Geheimtipp für Schneekönige jeden Alters.

Verwöhnen und regenerieren Sie Ihren Körper in unserem „Vital- & Gesund-Bereich“. Unzählige Unterhaltungsmöglichkeiten sowie urige Gastlichkeit im Restaurant mit typischer Tiroler Kost sorgen für Tirol pur!

In einem Umkreis von nur wenigen Kilometern finden Sie aber nicht nur herrliche Wander- und Skigebiete, sondern auch ein Angebot an Sehenswürdigkeiten und Kultureinrichtungen wie kaum woanders in Tirol.

Frühling, Sommer, Herbst und Winter – ein ständig wechselndes Farbenspiel der Natur – Ferienwohnungen, Sauna & Wellness, Restaurant Genuss-Schmied'n und Camping Stadlerhof in Kramsach haben zu jeder Jahreszeit ihren besonderen Reiz!

Sie erreichen uns über die direkte Anbindung an die Autobahn (zirka 4 km entfernt).

*Ihre
Familie Suppl*

LAGEPLAN

Schwimmbad & Kinderplanschbecken
 Restaurant & Kinderspielraum
 Saunaose & Solarien
 Therapie Institut



■ Birkenwiese
 ■ Terrassenplätze
 ■ Luxusplätze > 110 m²
 ■ Wohnmobilhafen/Übernachtungsplätze

UNSERE VORZÜGE

- sehr sonnige, zentrale Lage
- Erlebnis-Schwimmbad beheizt
- Neues Kinderplanschbecken
- Saunalandschaft mit 5 Saunakabinen
- Therapieeinrichtungen
- großer Kinderspielplatz
- einzeln parzellerte Stellplätze bis 120 m²
- Gas-, Wasser-, Kanal-, Strom- und TV-Anschluss, WLAN
- Appartements bis 5 Personen
- Restaurant + Café

PREISE CAMPING

VOR- & NACHSAISON · 22.4.–4.7. / 26.8.–17.12	
Komfortstellplatz auf der Birkenwiese für 2 Personen inkl. Auto, Strom (4 kWh/Tag), TV-, Wasser-, Abwasseranschluss und beheiztem Freischwimmbad <i>ab 5 Tage Aufenthalt</i>	24,50
Komfortstellplatz auf den Terrassen für 2 Personen inkl. Auto, Strom (4 kWh/Tag), TV-, Wasser-, Abwasseranschluss und beheiztem Freischwimmbad <i>ab 5 Tage Aufenthalt</i>	19,80
Komfortstellplatz auf den Terrassen für 2 Personen inkl. Auto, Strom (4 kWh/Tag), TV-, Wasser-, Abwasseranschluss und beheiztem Freischwimmbad <i>ab 5 Tage Aufenthalt</i>	26,80
Luxusstellplatz am Panoramaweg (>110 m²) für 2 Personen inkl. Auto, Strom (4 kWh/Tag), TV-, Wasser-, Abwasseranschluss und beheiztem Freischwimmbad <i>ab 5 Tage Aufenthalt</i>	29,80
Stellplatz für Übernachtler von 19–9 Uhr für 2 Personen inkl. Auto, Strom (4 kWh)	25,80
Stellplatz für Übernachtler von 19–9 Uhr für 2 Personen inkl. Auto, Strom (4 kWh)	19,90
Stellplatz für Motorrad oder Fahrrad für 1 Personen	9,90
SOMMERSAISON MIT GRATIS WLAN · 5.7.–25.8.	
Komfortstellplatz auf der Birkenwiese für 2 Personen inkl. Auto, Strom (4 kWh/Tag), TV-, Wasser-, Abwasseranschluss und beheiztem Freischwimmbad	31,80
Komfortstellplatz auf den Terrassen für 2 Personen inkl. Auto, Strom (4 kWh/Tag), TV-, Wasser-, Abwasseranschluss und beheiztem Freischwimmbad	34,80
Luxusstellplatz am Panoramaweg (>110 m²) für 2 Personen inkl. Auto, Strom (4 kWh/Tag), TV-, Wasser-, Abwasseranschluss und beheiztem Freischwimmbad	38,80
Stellplatz für Übernachtler von 19–9 Uhr für 2 Personen inkl. Auto, Strom (4 kWh)	29,90
Stellplatz für Motorrad oder Fahrrad für 1 Personen	14,40
WEIHNACHTEN/SILVESTER 2018/19 · 18.12.–7.1.	
Stellplatz für 2 Personen inkl. Auto, Strom (4 kWh/Tag), TV-, Abwasseranschluss, beheiztem Freischwimmbad und Alpbachtal-Seenland-Card GRATIS <i>Aufpreis auf einen Sonnenplatz am Panoramaweg</i> <i>Weihnachtsaktion: bei 14 Tagen Aufenthalt minus 10 %</i>	39,80
	3,80
WINTERZAUBER · 9.1.–21.1.	
Sonnenstellplatz für 2 Personen inkl. Auto, Strom (4 kWh/Tag), TV-, Abwasseranschluss, beheiztem Freischwimmbad und Alpbachtal-Seenland-Card GRATIS <i>Ab 1 Woche Aufenthalt freier Eintritt in unsere Saunalandschaft!</i>	29,80

PREISE SAISON- & DAUERSTELLPLÄTZE

SOMMERSAISONPLATZ · 1.5.–30.9.		
Stellplatz inkl. beheiztem Freischwimmbad		1.480,00
WINTERSAISON		
3.10.–15.4.*	Stellplatz ohne Gasanschluss (inkl. 33 kg Gasflasche)	1.020,00
3.10.–15.4.*	Stellplatz inkl. 20 m ³ Gas	1.050,00
2.11.–16.2.	Stellplatz inkl. 20 m ³ Gas	699,00
3.10.–15.4.*	Luxusplätze am Panoramaweg inkl. Schwimmbad Stellplatz inkl. 20 m ³ Gas	1.200,00
3.10.–15.4.*	Mietkabinen	295,00
JAHRESPLATZ		
Ganzjahres-Stellplatz		Preis auf Anfrage
Stellplätze für Mobilheime sind auf Anfrage möglich Alle erforderlichen Anschlüsse sind vorhanden.		Preis auf Anfrage

Hund pro Saison

53,00

*einschließlich Wochenende nach Ostermontag · Preise excl. Ortstaxe

NEBENKOSTEN

	Vor- & Nachsaison	Sommersaison Weihnachten
Jede weitere Person	6,90	9,50
Kinder (bis 14 Jahren)	5,50	7,50
Beistellzelt	1,00	2,50
Hund (inkl. Hundedusche)	3,50	4,90
2. Stellplatz für Auto (falls vorhanden)	5,00	9,80
Tagesbesucher (ohne Schwimmbad)	3,00	4,00
Privates Badezimmer mit Dusche/WC, Waschbecken	9,50	14,90
Ortstaxe (Kinder bis 14 Jahre frei)	2,00 pro Person	
Strom ab 4 kWh/Tag Verbrauch pro kWh	0,75	
Gas pro m ³ derzeit Tagespreis	4,80	
Gas-Anschlussgebühr einmalig	8,00	
Umweltabgabe	2,00 pro Platz	
Aufpreis für frühe Anreise oder verspätete Abreise	10,00	17,00

Ruhezeiten von 12.00 bis 14.00 und von 22.00 bis 07.00 Uhr · Nach der dritten Woche 1 Tag gratis!
Keine Anschlussgebühren für TV und Strom! Abreise bis 11.00 Uhr. Preisänderungen vorbehalten!
Alle angeführten Preise verstehen sich je Nacht!



ANGEBOTE

OSTERFERIEN*

Komfortstellplatz auf der Birkenwiese für 2 Personen und 1 Kind
inkl. Auto, Strom (4 kWh/Tag), TV-, Wasser-, Abwasseranschluss,
beheiztem Freischwimmbad und Alpbachtal-Seenland-Card GRATIS
8 Tage

149,60

MAI-FERIEN*

Komfortstellplatz auf der Birkenwiese für 2 Personen und 1 Kind
inkl. Auto, Strom (4 kWh/Tag), TV-, Wasser-, Abwasseranschluss,
beheiztem Freischwimmbad und Alpbachtal-Seenland-Card GRATIS
7 Tage

129,50

PFINGSTFERIEN*

Komfortstellplatz auf der Birkenwiese für 2 Personen und 3 Kinder
inkl. Auto, Strom (4 kWh/Tag), TV-, Wasser-, Abwasseranschluss,
beheiztem Freischwimmbad, Kinderpool und Alpbachtal-Seenland-Card GRATIS
7 Tage

160,30

WANDER-HERBST* · 1.9. – 29.9.

Komfortstellplatz auf der Birkenwiese für 2 Personen
inkl. Auto, Strom (4 kWh/Tag), TV-, Wasser-, Abwasseranschluss,
beheiztem Freischwimmbad und Alpbachtal-Seenland-Card GRATIS
1 Woche
2 Wochen

136,50

252,00

SENIORENPREISE 50+* · 14.4. – 21.6. UND 1.9. – 1.12.**Komfortstellplatz auf der Birkenwiese für 2 Personen**

inkl. Auto, Strom (4 kWh/Tag), TV-, Wasser-, Abwasseranschluss, beheiztem Freischwimmbad und Alpbachtal-Seenland-Card GRATIS

ab 9. Tag

ab 16. Tag

ab 23. Tag

19,00 / Tag

17,50 / Tag

15,50 / Tag

ALMABTRIEB & KIRCHTAGSFESTL IM BAUERNHÖFEMUSEUM* · 22.9. – 30.10. UND 27.9. – 6.10.**Komfortstellplatz für 2 Personen**inkl. Auto, Strom (4 kWh/Tag), TV-, Wasser-, Abwasseranschluss, beheiztem Freischwimmbad, Eintritt zum Kirchtagsfestl sowie zum Almabtrieb in Reith, freier Eintritt in die Saunalandschaft, 1 x Kaffee und Kuchen
7 Tage WLAN-Code und Alpbachtal-Seenland-Card GRATIS

8 Tage

209,60

GENUSS UND ENTSPANNUNG* · 3 NÄCHTE · 5.1. – 15.4., 13.5. – 8.7. UND 1.9. – 17.12**Komfortstellplatz für 2 Personen**inkl. Auto, Strom (4 kWh/Tag), TV-, Wasser-, Abwasseranschluss, beheiztem Freischwimmbad, freier Eintritt in die Saunalandschaft, 2 Teilmassage-Gutscheine und Alpbachtal-Seenland-Card GRATIS
3 Nächte inkl. 2 Abendessen für 2 Personen + 2 Gläser Prosecco im Whirlpool

198,00

WEIHNACHTEN/SILVESTER 2018/19 · 18.12. – 7.1.**Komfortstellplatz für 2 Personen**

inkl. Auto, Strom (4 kWh/Tag), TV-, Abwasseranschluss, beheiztem Freischwimmbad und Alpbachtal-Seenland-Card GRATIS

Aufpreis auf einen Sonnenplatz am Panoramaweg

Weihnachtsaktion: bei 14 Tagen Aufenthalt minus 10 %

pro Tag

39,80

pro Tag

3,80

WINTERZAUBER · 9.1. – 21.4.**Sonnenstellplatz für 2 Personen**

inkl. Auto, Strom (4 kWh/Tag), TV-, Abwasseranschluss, beheiztem Freischwimmbad und Alpbachtal-Seenland-Card GRATIS

Ab 1 Woche Aufenthalt freier Eintritt in unsere Saunalandschaft!

pro Tag

29,80

WINTEROPENING · 7 TAGE · 7.12. – 22.12.**Sonnenstellplatz für 2 Personen**

inkl. Auto, Strom (4 kWh/Tag), TV-, Abwasseranschluss, inklusive 1 Saunagutschein für zwei und Alpbachtal-Seenland-Card GRATIS

108,50

*Pauschalen gültig bei Buchung mit Anzahlung 7 Tage vor Reiseantritt.

Bei Terrassenplätzen 1 GRATIS-WLAN-Code. Aufpreis Terrassenplatz € 3,80.

Bei Panoramaplätzen GRATIS-Saunaeintritte und WLAN-Code. Aufpreis Panoramaplatz € 6,90.

Nebenkosten siehe Camping-Preise auf Seite 5. Exclusive Ortstaxe und Umweltbeitrag.

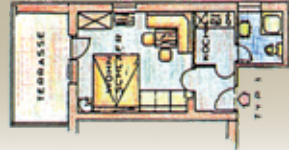
APPARTEMENTS

GRATIS EXTRAS

- Freier Eintritt ins Schwimmbad
- Freier Eintritt in die Saunalandschaft
- TV/Radio und gratis WLAN
- Alpbachtal-Seenland-Card GRATIS



01



FÜR 2 PERSONEN · 26 M²

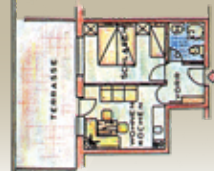
- Wohn-Schlafraum
- Küche
- Dusche/WC
- Terrasse

PREISE

Saison A	€ 45,00
Saison B	€ 58,00
Saison C	€ 75,00



02



FÜR 2-3 PERSONEN · 29 M²

- Wohnküche
- Dreibettzimmer
- Dusche/WC
- Vorraum
- Balkon, Terrasse

PREISE

Saison A	€ 55,00
Saison B	€ 68,00
Saison C	€ 85,00



03



FÜR 4 PERSONEN · 51 M²

- Gr. Wohnschlafraum
- Kinderschlafraum
- Küche
- Bad/WC
- Balkon

PREISE

Saison A	€ 69,00
Saison B	€ 90,00
Saison C	€ 105,00

Saison A:

06.01.-10.02.
07.04.-09.05.
06.10.-22.12.

Saison B:

10.02.-07.04.
09.05.-07.07.
26.08.-06.10.

Saison C:

07.07.-26.08.
22.12.-06.01.

Zusätzliche Kosten:

Kurtaxe ab 14 Jahre pro Person/Tag € 2,-; Endreinigung € 45,-.
Bei verspäteter Anreise oder verfrühter Abreise wird die gesamtgebuchte Zeit verrechnet. Wohnung steht am Anreisetag ab 14.00 Uhr zur Verfügung, am Abreisetag bis 10.00 Uhr. Reservierung nur mit Anzahlung € 280,- (mindestens 3 Tage). *Haustiere erlaubt, € 6,90 pro Tag/Aufpreis Endreinigung € 18,00.



04

FÜR 4 PERSONEN · 59 M²

- 2 Schlafzimmer
- Wohnzimmer mit Küche
- Bad/WC und Bidet WC
- Balkon mit großer Terrasse
- Grillplatz auf der Terrasse
- Kachelofen



PREISE

Saison A	€ 77,50
Saison B	€ 99,00
Saison C	€ 115,00



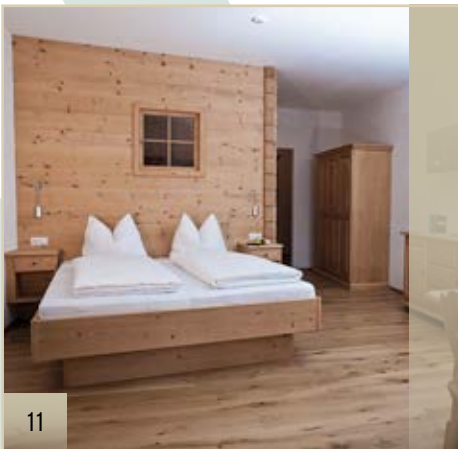
05

FÜR 2 PERSONEN · 20 M²

- Wohn-Schlafraum
- Kochgelegenheit
- Dusche/WC

PREISE

Saison A	€ 39,90
Saison B	€ 47,90
Saison C	€ 49,90



11

FÜR 2-4 PERSONEN · 40 M² *

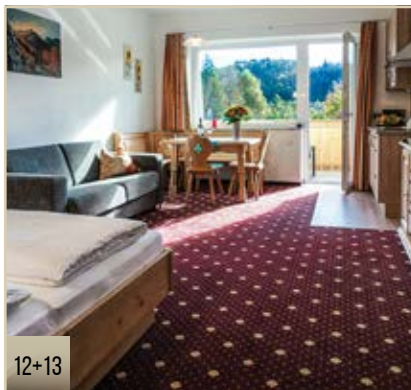
- Wohn-Schlafraum
- Kinderzimmer
- Küche mit Mikrowelle
- Großes Bad mit Dusche/WC
- 3 TV
- Balkon



PREISE

Saison A	€ 60,00 / 2 Pers.
Saison B	€ 75,00 / 2 Pers.
Saison C	€ 95,00 / 2 Pers.
Jede weitere Person	€ 9,90

APPARTEMENTS



12+13

FÜR 2-4 PERSONEN · 40 M²

- Wohn-Schlafräum
- ausziehbare Couch
- Großes Bad mit Dusche, WC extra
- Balkon
- Küche mit Mikrowelle



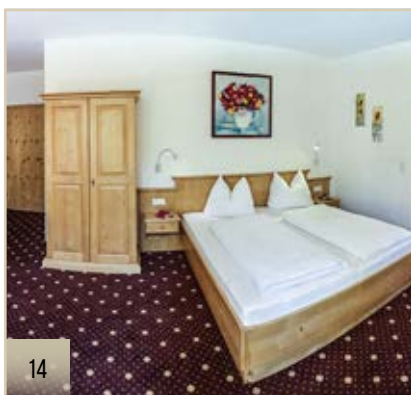
WOHNUNG 12



WOHNUNG 13

PREISE

Saison A	€ 55,00 / 2 Pers.
Saison B	€ 70,00 / 2 Pers.
Saison C	€ 90,00 / 2 Pers.
Jede weitere Person	€ 8,80



14

FÜR 2-5 PERSONEN · 40 M²

- Wohn-Schlafräum
- Kinderzimmer
- Großes Bad mit Dusche/WC
- 2 TV
- Gartenterrasse
- Küche mit Mikrowelle



PREISE

Saison A	€ 60,00 / 2 Pers.
Saison B	€ 75,00 / 2 Pers.
Saison C	€ 95,00 / 2 Pers.
Jede weitere Person	€ 9,90

Mehr Urlaubserlebnis für Sie!

Alpbachtal Seenland Card – gratis ab einer Übernachtung bei jedem Gastgeber. Tag für Tag können Sie aus einem tollen Freizeitangebot auswählen.

Mit dieser Karte kommen Sie automatisch in den Genuss toller Inklusiv- und Bonusleistungen, die Ihren Urlaub Tag für Tag erlebnisreicher machen.

Hier die Hauptleistungen im SOMMER auf einen Blick! Gratis inklusive:*

- » Wiedersbergerhornbahn Alpbach mit Kinderparcours „Lauserland“
- » Reitherkogelbahn Reith i.A. mit Rundwanderweg & Juppi Zauberwald
- » Wildschönauer Bergbahnen
- » Regiobus Alpbachtal Seenland
- » Gratis Sightseeing Bus Jenbach-Stans-Schwaz
- » Tennishalle Kramsach (indoor & outdoor)
- » Tennisplatz beim Tennisplatz Kundl
- » Reither Badesee Reith i. A. und Reintalersee Kramsach
- » Schwimmbad Brixlegg und Münster
- » WAVE Wörgler Wasserwelt – Erlebnishallenbad (tägl. 2,5 Std.)
- » Museum Tiroler Bauernhöfe Kramsach
- » Museumsfriedhof „Lustiger Friedhof“ Kramsach
- » Augustiner Museum Rattenberg mit Aussichtsplattform
- » Juppi Kid´s Club Reith i.A. – 5 x die Woche Kinderbetreuung, exkl. Verpflegung (Mo. – Fr.)
- » Gratis Aktivprogramm mit geführten Wanderungen, Stadtführung in Rattenberg, und vieles mehr.
- » GRATIS W-LAN Nutzung an ausgewiesenen Hotspots
- » Attraktive Preisvorteile bei Ausflugszielen und Geschäften

Hier die Hauptleistungen im WINTER auf einen Blick! Gratis inklusive:*

- » Gratis Skifahren bei den Talliften in Kramsach und Brandenburg für Kinder bis 15 J.
- » Regiobus Alpbachtal Seenland
- » WAVE Wörgler Wasserwelt – Erlebnishallenbad (Mo – Fr 2,5 Std.)
- » Schneeschuhwandern in Alpbach, Reith i.A. und Brandenburg
- » Gratis Benützung der Langlaufloipen in Breitenbach, Brandenburg, Kramsach, Münster, Reith i. A. und Inneralpbach
- » Gratis Gästebiatlon in Brandenburg
- » Gratis Eisstockschießen in Brandenburg
- » Fackelwanderung in Alpbach, Reith i.A., Münster und Kramsach
- » Attraktive Preisvorteile bei Ausflugszielen und Geschäften

*Die genauen Leistungsbeschreibungen finden Sie im Folder Alpbachtal Seenland Card bzw. unter alpbachtal.at/card

Alle Angaben ohne Gewähr, Änderungen vorbehalten!





SANITÄRBEREICH

AUSSTATTUNG:

- Babybad mit Badewanne und Wickeltisch
- Duschkabinen aus Granit
- Waschraum mit Einzelwaschkabinen
- Toiletten
- Geschirrspühlbecken mit Warm & Kaltwasser
- Wäschewaschbecken
- Waschmaschinen
- Wäschetrockner
- Trockenraum
- Familienbadezimmer
- Private Mietbadezimmer



RESERVIERUNGSBEDINGUNGEN

Für eine fixe Reservierung bitten wir um eine Anzahlung von € 90,- pro Stellplatz (Juli-August, Weihnachten und Angebote), pro Ferienwohnung € 280,-. Diese wird bei Ihrer Endabrechnung für die gebuchte Zeit gutgeschrieben!

IBAN: AT19 3635 8000 0702 3740

BIC: RZTIAT 22358 · Begünstigter: Suppl Georg
Betreff: Name und Aufenthaltsdatum

1. Bei Rücktritt der Reservierung bitten wir um schriftliche Stornierung 3 Monate vor Reiseantritt (kostenfrei). Ab 3 Monate bis 1 Monat vor Reiseantritt wird die Anzahlung einbehalten oder für ein Jahr gutgeschrieben. Bei Stornierung von 1 Monat bis Reiseantritt werden 100% des Reisepreises verrechnet.
2. Der bestellte Platz/Wohnung steht am Ankunftstag ab 14 Uhr zur Verfügung und muss am Abreisetag bis spätestens um 11.00/10.00 Uhr geräumt werden.
3. Sollte sich Ihre Ankunft wesentlich verzögern, verständigen Sie uns bitte. Der Stellplatz, Ferienwohnung wird nur bis zum nächsten Tag 11 Uhr freigehalten und dann entschädigungslos anderweitig vergeben.
4. Wünsche auf einen bestimmten Platz werden nach Möglichkeit berücksichtigt; es kann jedoch kein Anspruch daraus geltend gemacht werden.
5. Verzögerungen bei der Ankunft oder verfrühte Abreise können der Platzverwaltung nicht zur Last gelegt werden und werden voll verrechnet.
6. Gerne bieten wir Ihnen eine Reisestornoversicherung an. Nähere Informationen erhalten Sie unter office@camping-stadlerhof.at.



WELLNESSGEBÄUDE

AUSSTATTUNG SAUNAOASE:

- Finnische Sauna 90 - 95°C
- Bio Sauna 60°
- Schwitzstube 55°
- Soledampfbad 50°
- Zwei Infrarotkabinen
- Wärmebänke
- Erlebnisdusche
- Großer FKK Garten mit Gartendusche

ÖFFNUNGSZEITEN WINTER:

Sauna: Dienstag bis Sonntag
13:00 bis 22:00 Uhr
Donnerstag exklusive für Damen
13:00 bis 22:00 Uhr

Schwimmbad: Dienstag bis Sonntag
14:00 bis 21:00 Uhr

PREISE:

Sauna: € 8,50 für Erwachsene
€ 6,50 für Kinder

Schwimmbad: € 2,50 pro Person

AUSSTATTUNG SCHWIMMBAD:

- Erlebnispool mit 25° im Winter 32°
- Whirlpool
- Massagedüsen
- Perlensprudel
- Bodensprudel
- Neues Kinderplanschbecken
- Gratis Liegestühle und Sonnenschirme

ÖFFNUNGSZEITEN SOMMER:

Sauna: Mittwoch, Freitag und Sonntag
15:00 bis 22:00 Uhr
Donnerstag exklusive für Damen
15:00 bis 22:00 Uhr

Schwimmbad: täglich von 10:00 bis 20:00 Uhr



Einfahrt Stadlerhof & Wohnmobilstadion



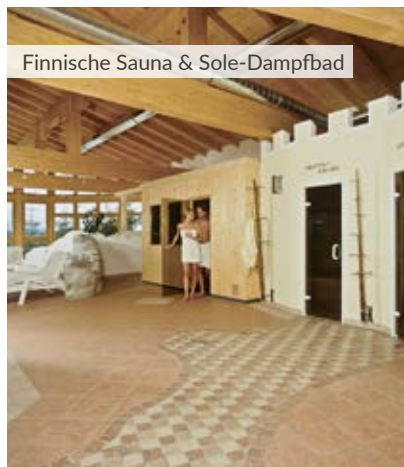
Ruhebereich mit Panoramablick



Privates Badezimmer



Finnische Sauna & Sole-Dampfbad

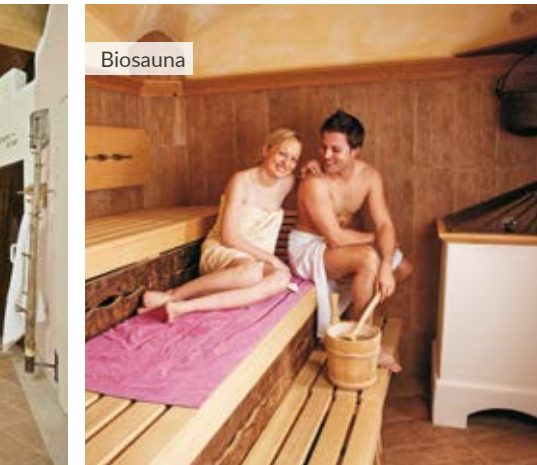


Spielplatz & Abenteuerland





Panoramastellplätze im Herbst



Biosauna



Allzeit beliebt: unser Kinderzug



RESTAURANT

Die **Genuss Schmied'n** wurde 2011 eröffnet, seither wird es seinem Namen durch bestes Essen mehr als gerecht. Kulinarisch genießen Sie im stilvoll gemütlichen Ambiente regionale österreichische Küche.

Der schöne **sonnige Gastgarten** mit wundervollem Blick auf den idyllisch gelegenen **Krummsee** ist ideal um Nachmittags eine gute Tasse Kaffee mit einem hausgemachte Kuchen oder Torte zu genießen.

Genuss Schmied'n
Stadlerhof

Restaurant & Café mit Sonnenterrasse



CAMPING SHOP

Unser **Camping Shop** ist ganzjährig geöffnet und bietet verschiedenste frische Produkte:

- Brote vom Dorfbäcker
- Milch, Butter, Eier
- Eis, Gebäck
- Qualitäts-Edelbrände aus der hauseigenen Brennerei
- hausgemachte Marmelade
- Getränke (Bier, Wein, Säfte, Coffee to go)





DAS PERFEKTE WINTERVERGNÜGEN

Aufwachen im Sonnenschein unserer **schneebedeckten Berge**, so können ihre schönsten Winterurlaubstage beginnen.

Camping Stadlerhof ist durch seine erstklassige Wellnesseinrichtung mit Saunaoase, dem auf über 200 m² erweiterten Therapiebereich und dem 2011 neu eröffneten Restaurant „**Der Genuss-Schmied'n**“ das Winterferienziel mit höchsten Standards.

Er ist der ideale Ausgangspunkt zum **Skifahren, Langlaufen, Eislaufen, Rodeln** oder **Tourengehen**.

UNSERE EXTRAS IM WINTER:

- Sehr sonnige Lage (geringer Gasverbrauch)
- Gratis Ski-Bus direkt vom Platz
- Trockenraum mit beheiztem Ski-Schuh-Ständer
- Fixer Gasanschluss
- Rodelhang
- Silvesterparty und Feuerwerk
- Weihnachtsfackelwanderung
- Saunalandschaft
- Freibad mit 32°





SKIJUWEL ALPBACHTAL · 109 Pistenkilometer · 46 Liftanlagen · 8 km entfernt
www.skijuwel.com



SKIGEBIETE HOCHZILLERTAL FÜGEN · 110 Pistenkilometer · 46 Liftanlagen · 18 km entfernt
www.hochzillertal.at

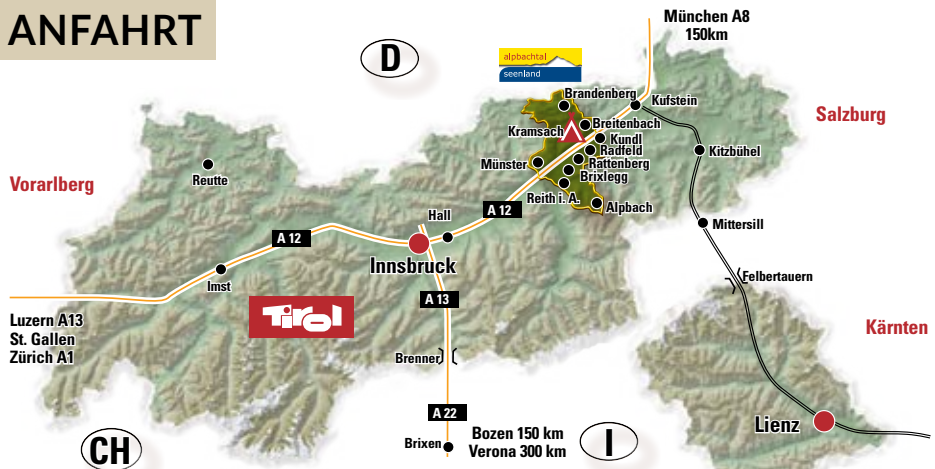


SKIWELT WILDER KAISER · 284 Pistenkilometer · 90 Liftanlagen · 26 km entfernt
www.skiwelt.at

SeenAMPING Stadlerhof



ANFAHRT



Seebühel 14 · A-6233 Kramsach · T: +43 5337 63371 · GPS: N 47,45670 · O 11,88084
 office@camping-stadlerhof.at · www.camping-stadlerhof.at